

A thick black L-shaped frame surrounds the text. The top horizontal bar is on the left, the left vertical bar is on the left, and the bottom horizontal bar is on the right.

# LESUNG: WIE LÄUFT ES IN BELGIEN?

Selfkantbahn, 15. März 2024

Simon De Ridder: Lokführer bei TCS & Railtraxx,  
Vorstandsmitglied Eisenbahnverein PFT-TSP

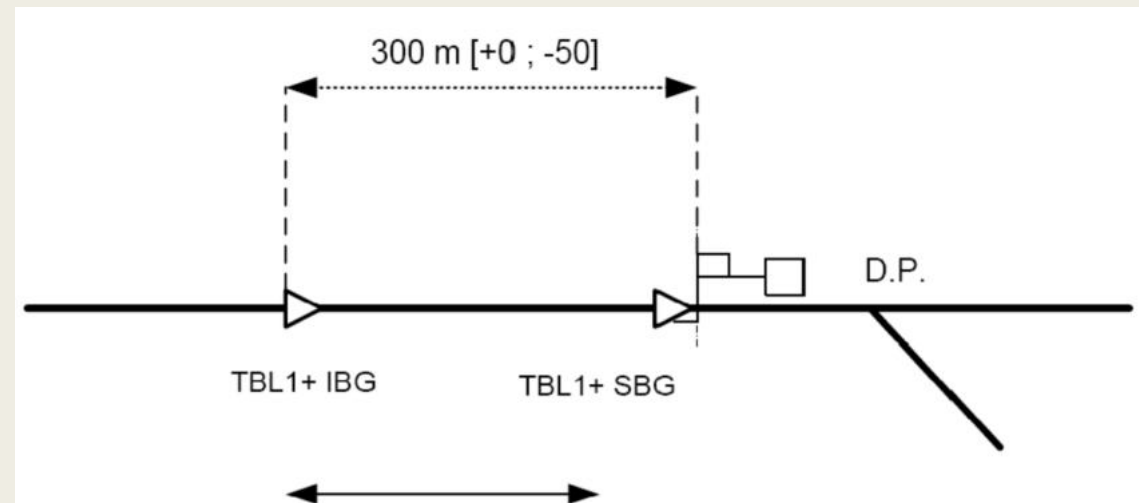
# Wie war's früher?

- Viele Sonderfahrten 1988-2014: Abschiedsfahrten, Valentinsfahrten, Weihnachtsfahrten, usw...
- Organisiert über Lizenz NMBS Patrimonium
- Rollmaterial: Dampfloks, Dieselloks, Elektroloks, Triebzüge (ET, VT), Reisezugwagen
- Zugbeeinflussung: Krokodil oder Memor, keine Notbremsung bei Signalüberschreitung!



# Zugbeeinflussung: TBL1+

- TBL: Übertragung (Transmission) Balise – Lokomotive
- Geschwindigkeitsüberwachung zwischen IBG und SBG
- > 40 km/h bei IBG: Notbremsung



# TBL1+ und ETCS

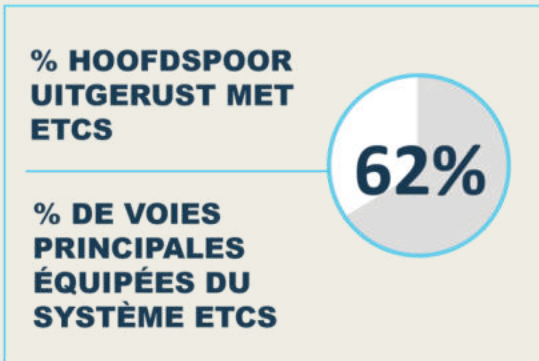
- TBL-Balises sind kompatibel mit ETCS L1
- Also: es wäre möglich für Fahrzeuge mit TBL1+, aber ohne ETCS, nach 2026 (ETCS-Pflicht) auf dem übergeordneten Netz zu fahren
- Aber: Infrabel hat diese Möglichkeit nicht erlaubt um den ETCS-Umbau zu forcieren

# Zugbeeinflussung: ETCS



Situatie op 31/12/2023  
 Situation au 31/12/2023

	km in dienst en service	km einde Masterplan prévu par Masterplan	% al uitgerust déjà équipé
ETCS1 FS	2.198	2.783	79%
ETCS2 FS	744	2.361	32%
ETCS1 LS	889	1.113	80%
ETCS1+2 FS	142	142	100%
<b>Tota(a)l</b>	<b>3.973</b>	<b>6.399</b>	<b>62%</b>



# Hauptproblem

- 2024: **keine** Fahrten möglich für außer Betrieb genommene Museumszüge auf dem übergeordneten Netz
- **Keine** Wiedenzulassung möglich, nur nach aktuellsten Vorschriften (TSI)
- Auf diese Weise auch im Spoorcodex ('Eisenbahnkodex') formuliert:  
Neuer Genehmigungsantrag für ein Fahrzeug, dessen Registrierung gelöscht ist, sollte gemäß Artikel 210, Titel 6, Kapitel 4/1 des Kodexes sein
- Artikel 210 im Widerspruch zu Artikel 54, Richtlinie 2016/797 EU
- Einzige Möglichkeit: Fahrten mit Bestandsfahrzeuge die im NVR aufgenommen sind



# Prozess gegen DVIS

- DVIS (NSA Rail Belgium): das Belgische EBA
- DVIS streicht auf eigene Faust Fahrzeuge aus dem Register
- Tag 1: zugelassenes Fahrzeug, Tag 2: Fahrzeug aus EVR
- Ergebnis: Zulassung einiger HLD 52/53 (PFT-TSP) und K1 (SNCB) verloren
- **Keine** Anerkennung bzgl. außer Betrieb genommener Fahrzeuge
- Gegenargumente seien 'unerheblich'
- Jetzt in Erwartung einer Reaktion auf eingelegter Revision



# Möglichkeiten im Jahr 2024

- Im Moment 3 zugelassene Loks in historischer Lackierung:
- 5512 (SNCB/Trainworld)
- 5519 (PFT-TSP)
- 6305 (Infrabel)
- Historische Reisezugwagen ohne Umrichtern leider **alle** aus EVR, daher nur Fahrten mit modernen Wagen möglich
- 5519 hat Zugsammelschiene!

